



Przyjdź i zobacz, jak zmieniając wyłącznie
sposób palenia w piecu zaoszczędzić
pieniądze i pozbyć się dymu.



Zapraszamy na

pokaz ekonomicznego palenia węglem i drewnem

gdzie dowiesz się, jak poprawnie palić
w dowolnym piecu, kotle czy kominku,

tj. o 50-80% czyściej i do 30% taniej

i nie zaglądać do kotłowni przez kilka-kilkanaście godzin.

Czas i miejsce:

niedziela, 9. grudnia

ul. Kartuska 33 (parking przy kościele na Podolanach)

godz. 9.00-14.00

Rozpoczął się sezon grzewczy... „co widać, słycać i czuć” ...

Oddajemy w Państwa ręce krótki eko-poradnik. Informacje pochodzą z portali Samorządu Województwa Wielkopolskiego (www.umww.pl) i Miasta Poznania (www.poznan.pl).

Przyjdź na pokaz prawidłowego palenia węglem i drewnem w niedzielę 9 grudnia 2018. Zastanów się, zanim kupisz miął kiepskiej jakości. Pomyśl o dzieciach, nim wrzucisz śmieci lub mokre drewno do pieca. Zanim napalisz

w kominku, sprawdź, czy nie jest to zabronione w danym dniu. Zawołaj kominiarza, żeby wyczyścił przewody kominowe (w przypadku pożaru ubezpieczyciel nie wypłaci odszkodowania bez aktualnego przeglądu). Kupując tańszy opał oszczędzasz pozornie - więcej wydasz w przyszłości na lekarstwa.

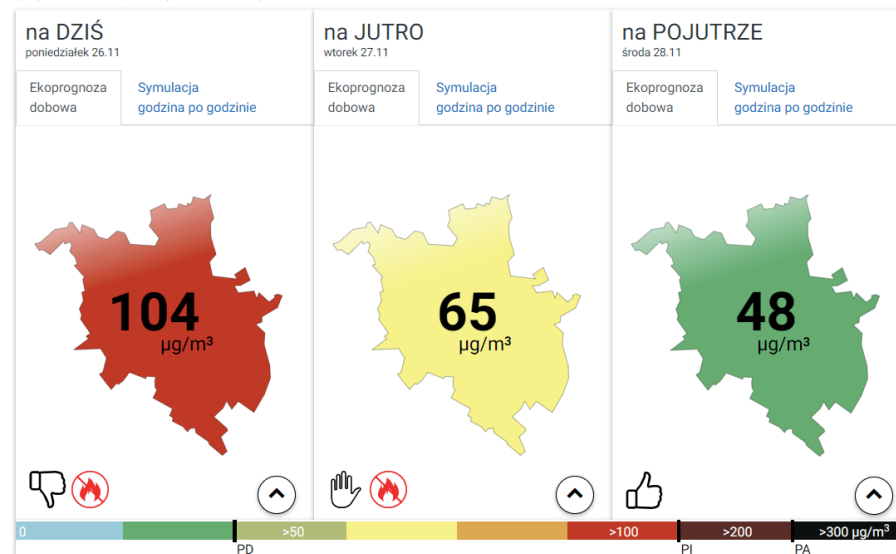
I na koniec rozpaczliwy apel: SĄSIEDZIE! NIE TRUJ NAS I SIEBIE!

*Elżbieta Sobkowiak,
Rada Osiedla Podolany*

www.poznan.pl/srodowisko/atmosfera

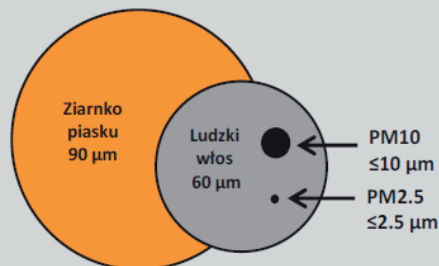
EKOPROGNOZA DLA POZNANIA

prognozowane stężenie pyłu zawieszonego PM10 dla Poznania

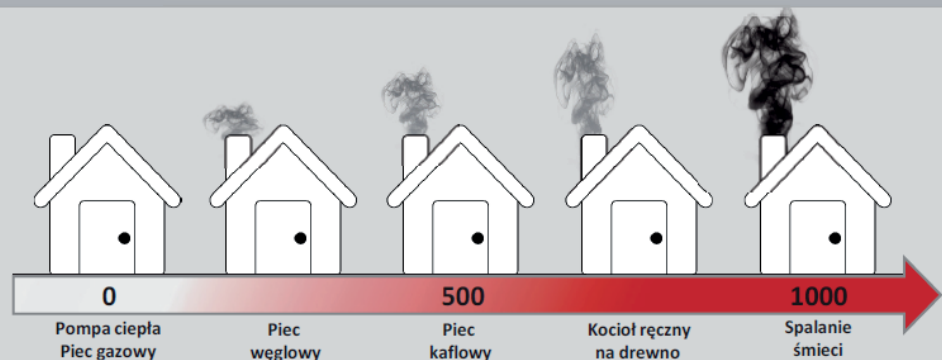


Główne zanieczyszczenia powietrza i ich źródła

1. Pyły zawieszone – mieszanina cząstek stałych i kropelek cieczy o średnicy nie większej niż 10 μm (PM10) pochodzących z procesów spalania węgla, drewna, liści, śmieci itp. oraz z ruchu drogowego. Na ich powierzchni mogą występować toksyczne pierwiastki – kadm (Cd), ołów (Pb), rtęć (Hg), arsen (As). Pyły te są silnie absorbowane w górnych drogach oddechowych, oskrzelach i płucach. Najbardziej niebezpieczną frakcją stanowią cząstki o średnicy nie większej niż 2.5 μm (PM2.5).



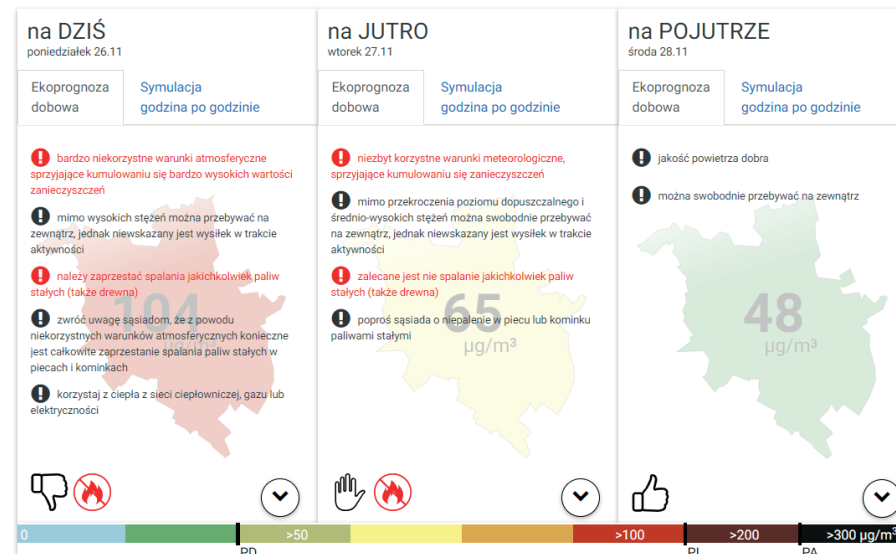
Zanieczyszczenia powietrza w Wielkopolsce są emitowane głównie z urządzeń grzewczych w gospodarstwach domowych. Ty też masz na to wpływ!



Emisja pyłów PM10 (w mg/m^3) z domowych urządzeń grzewczych różnego typu

EKOPROGNOZA DLA POZNANIA

prognozowane stężenie pyłu zawieszonego PM10 dla Poznania



**NIE
SPALAJ:**

MIAŁU NAJGORSZEJ
JAKOŚCI



FLOTU



WĘGLA
BRUNATNEGO



WILGOTNEGO
DREWNA



Od 1 maja 2018 roku zakazuje się spalania:

1. Węgla brunatnego oraz paliw stałych produkowanych z jego wykorzystaniem,
2. Mułów i flotokonzentratów węglowych oraz mieszanek produkowanych z ich wykorzystaniem,
3. Paliw, w których udział masowy węgla kamiennego o uziarnieniu poniżej 3 mm wynosi więcej niż 15% (miał najgorszej jakości),
4. Węgla kamiennego oraz paliw stałych produkowanych z wykorzystaniem tego węgla, nie spełniających któregokolwiek z poniższych parametrów jakościowych:
 - wartość opałowa co najmniej **23 MJ/kg**,
 - zawartość popiołu nie więcej niż **10%**;
 - zawartość siarki nie więcej niż **0,8%**
5. Biomasy stałej, której wilgotność w stanie roboczym przekracza **20%**.

Do paliw określanych jako biomasa stała zalicza się głównie: drewno, pelet oraz słomę. Drewno o wilgotności poniżej 20% można uzyskać poprzez jego sezonowanie (suszenie naturalne) przez okres co najmniej pół roku do kilku lat, bądź poprzez suszenie sztuczne. Im bardziej suche i twarde drewno (dąb, jesion, buk) tym większe korzyści dla użytkownika kotła (większe ilości ciepła) i środowiska (mniejsza emisja pyłów).

Nie spalaj drewna mokrego, konserwowanego i drewna drzew iglastych!

KARY

- osoba naruszająca przepisy uchwały może być ukarana mandatem do 500 zł lub grzywną do 5000 zł.
- organem uprawnionym do nakładania mandatów, zgodnie z aktualnie obowiązującymi przepisami prawa jest straż miejska lub gminna, policja oraz Inspektor Ochrony Środowiska.